

Вставка светорегулятора ламп накаливания с поворотным регулятором-выключателем

Номер для заказа: 0300 00 / 0700 10

Функциональное назначение и принцип действия

Вставка светорегулятора в исполнениях для скрытого или наружного монтажа с поворотным регулятором-выключателем предназначена для включения, выключения и регулирования яркости подключенных осветительных приборов:

- ламп накаливания на 230 В
- галогенных ламп на 230 В

Включение/выключение и регулирование яркости осуществляется посредством вращения ручки поворотного регулятора-выключателя.

Выключение: Поворот ручки по часовой стрелке до упора.

Включение и регулирование яркости: Поворот ручки против часовой стрелки

Защита от короткого замыкания

Для вставки светорегулятора в исполнении для скрытого монтажа используют слаботочный предохранитель Т 1,60 Н 250, для вставки в исполнении для наружного монтажа - слаботочный предохранитель Т 1,25 Н 250.

При неисправности вставки в первую очередь следует проверять её собственный предохранитель.

Необходимо использовать только предназначенные для данной вставки оригинальные предохранители.

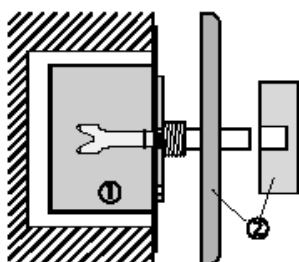
Указания по монтажу

Вставка светорегулятора с поворотным регулятором-выключателем в исполнении для скрытого монтажа состоит из вставки ①, накладной панели и ручки управления ② (см. рис. А).

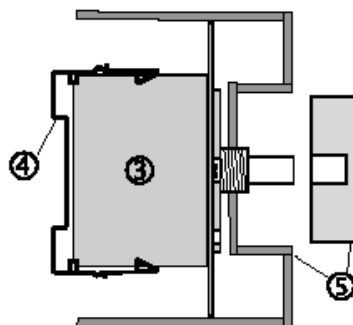
Вставку светорегулятора ① устанавливают в монтажную коробку в соответствии с нормами DIN 49073.

Вставка светорегулятора с поворотным регулятором-выключателем в исполнении для наружного монтажа состоит из вставки ③, пластины для крепления к стене ④ и наружного защитного корпуса с выходящей из вставки через корпус ручки управления ⑤ (см. рис. В).

А



В



Для вставок светорегуляторов в исполнении для наружного монтажа общая подключаемая

мощность на выходе не должна превышать 300 Вт, а для вставок светорегуляторов в исполнении для скрытого монтажа - 400 Вт.

Для увеличения выходной электрической мощности устройства, к его выходам можно подключать низковольтные усилители мощности Eb- или REG-типов (см. соответствующие инструкции по их эксплуатации).

Использование нагрузки смешанного типа определённой конфигурации разрешается в пределах указанной максимальной мощности вставки.

Минимально допустимая нагрузка на вставку светорегулятора на выходе составляет 60 Вт, в противном случае возможно мерцание подключенных к ней осветительных приборов.

Подключение к вставке трансформаторов любого типа не допускается!

С учетом типа монтажа максимальная расчётная подключаемая к вставке мощность должна снижаться:

- на 10 % в случае превышения на каждые 5 °C температуры окружающей среды сверх 25°C;
- на 15 % при монтаже в деревянные, гипсовые или пустотелые стены;
- на 20 % при монтаже нескольких приборов в общую рамку.

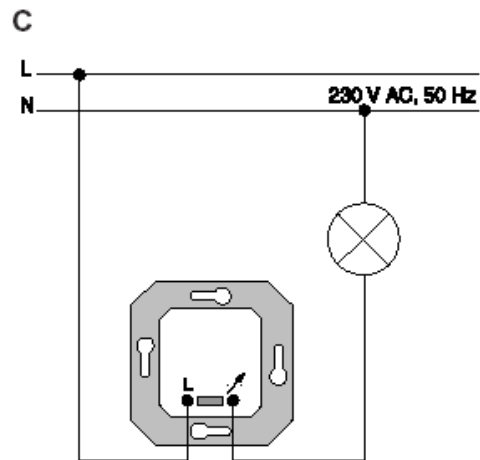
Следует соблюдать технические условия подключения (ТАВ) электросетей.

При низких значениях яркости (т.е. при малой выходной мощности) управляющие импульсы электросети могут приводить к кратковременному мерцанию подключённых устройств освещения.

При работе устройства возможно тихое его жужжание, обусловленное работой встроенных в саму вставку помехоподавляющих дросселей.

Схема электрического подключения вставки светорегулятора в исполнении для скрытого монтажа приведена на рис. С. У вставки светорегулятора в исполнении для наружного монтажа установочная пластина имеет круглую форму, подключение к электросети производится аналогично светорегулятору для скрытого монтажа.

Управление с нескольких мест невозможно.



Указание

Устройство не предназначено для работы в режиме полного отключения. Не допускается работа вставки с какими-либо трансформаторами.



Меры предосторожности

Внимание! К монтажу и установке электроприборов разрешается допускать только квалифицированный персонал.

Устройство не предназначено для работы в режиме полного отключения.

При выключенном устройстве нагрузка гальванически не отсоединена от сети.

Несоблюдение указаний по монтажу может привести к возникновению пожара или иным опасным последствиям.

Технические характеристики

	При скрытом монтаже	При наружном монтаже
Напряжение сети	230 В перем. тока, 50 Гц	
Подключаемая мощность	60 - 400 Вт	60 - 300 Вт
	Лампы накаливания на 230 В	
	Галогенные лампы на 230 В	
	Смешанные нагрузки отдельных видов	
Минимальная нагрузка	60 Вт	60 Вт
Предохранители	T 1,60 H 250	T 1,25 H 250
Клеммы	Под кабель сечением до 2,5 мм ²	
Усилители мощности	Макс. 10 низковольтных усилителей мощности	
Управление с нескольких мест	Невозможно	

Гарантийные обязательства

Мы выполняем гарантийные обязательства в рамках, определённых законодательством.

В случае обнаружения неисправности, пожалуйста, вышлите нам само устройство с описанием неисправности на адрес одного из наших представительств:

Представительство в Российской Федерации

ООО «ГИЛЭНД»
Остаповский проезд, дом 22/1
Россия, 109316, Москва

Тел + 7 (4) 95 232 - 05 - 90
Факс + 7 (4) 95 232 - 05 - 90
www.gira.ru
info@gira.ru

Представительство на Украине


ЧМП «Сириус-93»
Военный проезд, 1
Украина, 01103, Киев

Тел + 380 44 496 - 04 - 08
Факс + 380 44 496 - 04 - 07
www.sirius93.com.ua
nii@sirius93.com.ua

Представительство в Казахстане

NAVEQ System Ltd
Ул. Гоголя, дом 111 а, офис 403
Республика Казахстан
050004, Алматы

Тел + 7 (0) 3272 78 - 06 - 81
Факс + 7 (0) 3272 78 - 03 - 51
www.naveq.kz
info@naveq.kz

 Маркировка CE обозначает соответствие европейским стандартам в области электротехники и не указывает на конкретные свойства изделий.

Gira
Giersiepen GmbH & Co. KG
Elektro - Installations - Systeme
Dahlienstraße 12
D-42477 Radevormwald
Tel + 49 (0) 2195 - 602 - 0
Fax + 49 (0) 2195 - 602 - 339
www.gira.de