

Указания по технике безопасности

Монтаж и подключение электроприборов должны выполнять только профессиональные электрики.

Возможны серьезные травмы, пожар или материальный ущерб. Необходимо полностью прочесть и соблюдать руководство.

Опасность удара электрическим током. Перед проведением работ с устройством следует отключить сетевое напряжение и автоматические предохранители.

Настоящее руководство является частью изделия и предназначено для конечного покупателя.

Использование по назначению

- Радиоприемник DAB+/FM для использования в сухих помещениях
- Установка в корпус устройства для скрытого монтажа согласно DIN EN 49073 (рекомендация: глубокий корпус)

Характеристики изделия

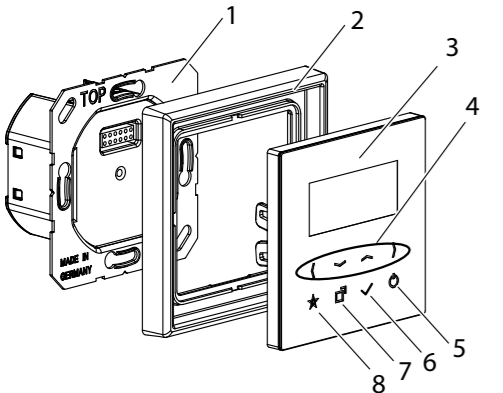
- Радиоприемник DAB+ и FM с дисплеем и сенсорными кнопками
- Стеклопанель передняя панель
- Моно-/стереоприем
- Клеммы подключения двух динамиков
- Простое управление
- Высокое качество приема
- Автоматический поиск радиостанции
- Память на 8 избранных позиций
- Включение на последней прослушиваемой радиостанции
- Включение с последней выбранной громкостью
- Функция будильника
- Режим ожидания
- Включение/выключение с помощью дополнительного устройства
- Выход AUX для подключения к внешним активным динамикам.
- Интегрированная антенна для DAB+ и FM
- Опциональная внешняя проволочная антенна

Только версия с Bluetooth

- Прием и воспроизведение цифровых музыкальных данных через Bluetooth

Конструкция устройства

1. Блок питания
2. Рамка
3. Дисплей
4. () следующая/предыдущая радиостанция/ композиция
 ~ ~ громко/тихо, ярче/темнее
5. Кнопка «Вкл./выкл.»
6. Кнопка подтверждения/сохранения изменения
7. Кнопка : выбор DAB+, FM, Bluetooth, Alarm, Settings, назад без сохранения изменений
8. Кнопка «Избранное»



Изображение 1: Конструкция устройства

Управление

Включение/выключение

- Нажать кнопку Радиоприемник включается/выключается

Меню

- Нажать кнопку .
- Кнопками () выбрать функцию: DAB RADIO, FM RADIO, BLUETOOTH, ALARM, SETTINGS
- Выбор кнопкой .
- Подменю SETTINGS:
- SLEEP, TIME, DISPLAY, BT-NAME

DAB RADIO/FM RADIO

При вводе в эксплуатацию сохраняются все доступные радиостанции. С помощью кнопок () выполняется выбор следующей/предыдущей радиостанции.

Выбор между DAB RADIO и FM RADIO осуществляется через меню .

Сохранение избранных позиций

При вводе в эксплуатацию 8 радиостанций с самым сильным радиосигналом автоматически сохраняются в качестве избранных позиций (Избранное).

Избранные позиции можно изменить по своему усмотрению.

- Выбрать радиостанцию
- Нажать кнопку длительно.
- Кнопкой () выбрать избранную позицию 1–8
- Нажать кнопку . Радиостанция будет сохранена на избранной позиции.

Вызов избранной позиции

- Нажать кнопку кратковременно.
- Кнопкой () выбрать избранную позицию 1–8. Соответствующая радиостанция отобразится и активируется.

- Подтвердить кнопкой радиостанцию

Поиск радиостанции

- Нажать кнопку и удерживать в течение 3 секунд
На дисплее отобразится New Scan

- Подтвердить выбор кнопкой

Ночной режим

Дисплей при выключенном радиоприемнике может быть деактивирован. После повторного включения эту функцию следует настроить заново.

Необходимое условие: радиоприемник выключен.

- Выбрать кнопкой самую низкую ступень яркости.

- После касания любой кнопки дисплей активируется примерно на 10 секунд.

SLEEP

Радиоприемник выключается спустя заданное время. Настройка OFF деактивирует функцию.

- Удерживать кнопку в течение 3 секунд.
- Выполнить настройку с помощью кнопок () (OFF, 15 мин, 30 мин)

- Нажать кнопку

Настройка времени

Время передается через DAB+ или FM с избранной позиции 1. Если время не передается через DAB+ или FM, требуется ручная настройка времени.

Необходимое условие: радиоприемник включен.

- Нажать кнопку .
- Выбрать SETTINGS и затем TIME с помощью кнопок ()

- Нажать кнопку

- Настроить время с помощью кнопок (~ ~).

- Нажать кнопку

Время срабатывания будильника/функция будильника

Последняя выбранная радиостанция устанавливается в качестве сигнала будильника. Громкость плавно увеличивается.

Настройка времени срабатывания будильника:

Необходимое условие: радиоприемник выключен.

- Нажать кнопку и удерживать примерно 4 секунды

- Настроить время срабатывания будильника с помощью кнопок (~ ~)

- Нажать кнопку
Время срабатывания будильника настроено. Функция будильника активна

Включение/выключение функции будильника:

Необходимое условие: радиоприемник выключен.

- Нажать кнопку и удерживать примерно 2 секунды

На дисплее в течение непродолжительного времени отобразится ALARM ON или ALARM OFF.

Активированное время срабатывания будильника будет отображаться на дисплее вверху справа.

Подключение по Bluetooth (только версия с Bluetooth)

Внешние аудиоустройства можно подключать по Bluetooth.

Необходимые условия: активное соединение Bluetooth с другими устройствами отсутствует.

- Вызвать меню кнопкой и выбрать BLUETOOTH.

- Подтвердить выбор, нажав кнопку . Радиоприемник теперь отображается. Соединение может быть установлено через аудиоустройство с Bluetooth. Известные устройства подключаются автоматически.

Удаление соединений Bluetooth (только версия с Bluetooth)

Все соединения удаляются.

- Вызвать меню кнопкой и выбрать BLUETOOTH

- Нажать кнопку и удерживать в течение 3 секунд
Отображение на дисплее: UNPAIR

- Нажать кнопку Все соединения удалены.

Выбор известных источников Bluetooth (только версия с Bluetooth)

- Вызвать меню кнопкой и выбрать BLUETOOTH

- Нажать кнопку кратковременно
Отобразятся известные источники. Нажать кнопку () и отобразить устройства
Выбрать устройство с помощью кнопки .

Включение/выключение режима гостиницы

Пункт меню SETTINGS (Настройки) в режиме гостиницы не отображается.

Максимальная громкость ограничивается, поиск радиостанций и присвоение избранной позиции блокированы.

Необходимое условие: радиоприемник выключен.

- Нажать кнопки и () одновременно и удерживать в течение примерно 8 секунд. Приблизительно через 4 секунды активируется индикатор хода выполнения. Примерно через 8 секунд режим гостиницы переключится.

- Отпустить обе кнопки. Режим гостиницы включен/выключен.

Заводские настройки, сброс

Выполняется сброс всех настроек.

- Нажать кнопки и) одновременно и удерживать в течение примерно 8 секунд. Приблизительно через 4 секунды активируется индикатор хода выполнения. Примерно через 8 секунд радиоприемник вернется в состояние поставки.

- Отпустить обе кнопки. Все настройки сброшены.

Снова выполняется поиск радиостанций DAB+ и FM.

Информация для профессиональных электриков

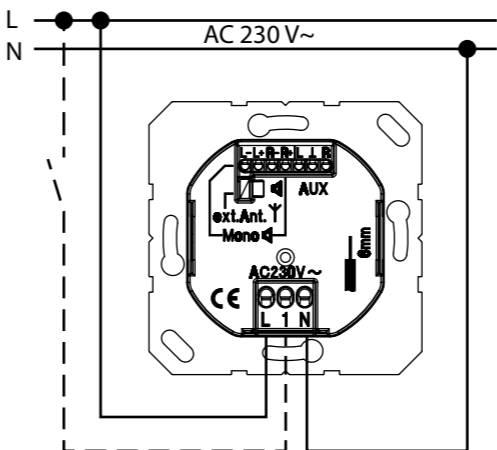
Монтаж и электроподключение

Опасность!

Опасность для жизни вследствие удара электрическим током.

Отключить устройство. Изолировать токопроводящие детали.

Подключение и монтаж источника сетевого питания



Изображение 2: Подключение и использование с дополнительным устройством (опция)

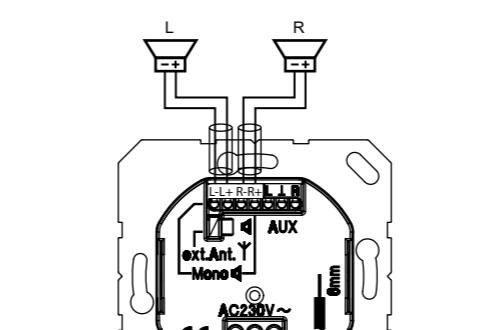
- Через вход дополнительного устройства можно включить радиоприемник, например вместе с освещением помещения.

- Радиоприемник и дополнительное устройство разрешается эксплуатировать с одинаковой фазой.

Подключение динамиков (стереорежим)

Для стереорежима необходимо подключить 2 динамика.

- В приборной розетке все провода с малым напряжением должны быть уложены в дополнительном изолирующем шланге. Тем самым обеспечивается надежная изоляция от сетевого напряжения.

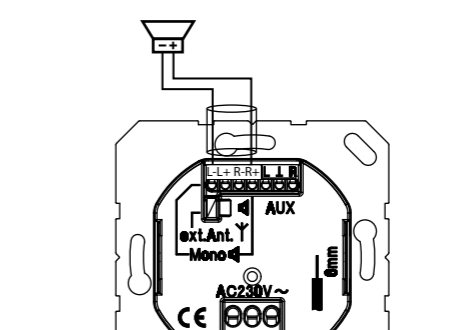


Изображение 3: Подключение 2 динамиков

Подключение динамика (монорежим)

Для монорежима необходимо подключить 1 динамик.

- В приборной розетке все провода с малым напряжением должны быть уложены в дополнительном изолирующем шланге. Тем самым обеспечивается надежная изоляция от сетевого напряжения.



Изображение 4: Подключение 1 динамика

Подключение выхода Aux

Выход для подключения активных акустических систем и наушников.

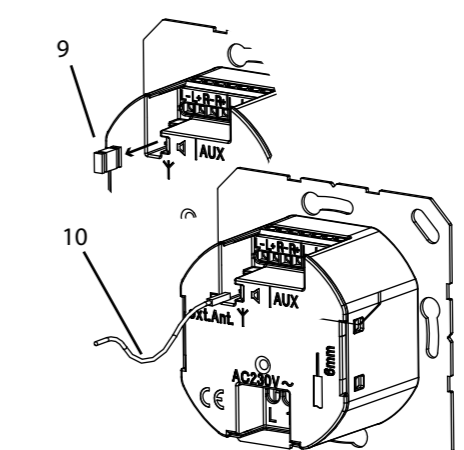
- В приборной розетке все провода с малым напряжением должны быть уложены в дополнительном изолирующем шланге. Тем самым обеспечивается надежная изоляция от сетевого напряжения.

Подключение проволочной антенны

Подключение внешней проволочной антенны (№ изд.: RAD-ANT) требуется только при неблагоприятном приеме.

- Подключение других антенн, таких как, например, антенны на крыше или коллективные антенны, запрещено.

- Снять перемычку (9)
- Вставить антенну (10) в нижний разъем



Изображение 5: Подключение антенны

Ввод в эксплуатацию

Радиоприемник просканирует и сохранит все доступные радиостанции для DAB+ и FM, 8 радиостанций с самым сильным радиосигналом будут сохранены в «Избранное». Время будет установлено автоматически при приеме избранной позиции 1. Время можно настроить также через меню.

Принадлежности

Проволочная антенна № изделия: RAD-ANT

Гарантия

Гарантия осуществляется в рамках законодательства через специализированную торговлю.

Радиоприемник DAB+

DAB..

Радиоприемник DAB+ Bluetooth

DAB..BT..

Руководство по эксплуатации

Руководство по эксплуатации



ALBRECHT JUNG GMBH & CO. KG

Volmestraße 1

58579 Schalksmühle

GERMANY

Телефон: +49 2355 806-0

Телефакс: +49 2355 806-204

kundencenter@jung.de

www.jung.de

Технические данные

Номинальное напряжение	230 В переменного тока
Частота сети	50/60 Гц
Подключение	Винтовые зажимы
Поперечное сечение провода	1 x 2,5 мм ² или 1 x 1,5 мм ²
Потребляемая мощность	
Режим ожидания	< 1 Вт
Режим работы	< 4 Вт
Температурный диапазон	0 ... 50 °C
Температура хранения	
Влажность воздуха	15 ... 90 % (без выпадения росы)

Диапазон частот DAB	174 ... 240 МГц
Диапазон частот УКВ	87,5 ... 108 МГц

Bluetooth	
Диапазон частот	2,402 ... 2,48 ГГц
Мощность передатчика	Класс 2 < 4 дБм
Дальность действия передатчика	тип. 10 м

Класс защиты	IP20
--------------	------

Соединительный провод динамиков: двойной	Н03VN-H, 2 x 0,75
в качестве альтернативы:	JY-(St)- Y 2 x 2 x 0,6
Длина: макс:	5 м

Динамик LSM...	
Номинальная нагрузочная способность:	2,5 Вт
Полное сопротивление:	4 Ом
Диапазон частот:	120 ... 15 000 Гц (–10 дБ)

LUMART