

Зарядное устройство USB

Арт.: USB 15 CA ..

RU

Руководство по эксплуатации

1 Правила техники безопасности



Монтаж и подключение электрических приборов разрешается выполнять только профессиональными электриками.

Возможны тяжелые травмы, возгорание или материальный ущерб. Тщательно изучите и соблюдайте инструкцию.

Опасность удара током. Перед проведением работ на приборе или подключенных устройствах их необходимо отключить от сети.

Данное руководство является неотъемлемым компонентом изделия и должно оставаться у конечного потребителя.

2 Конструкция прибора

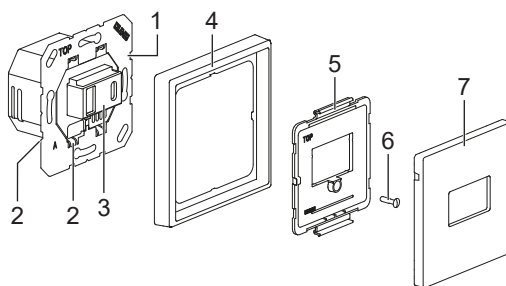


Рис. 1: Конструкция прибора

- (1) Зарядное устройство USB
- (2) Соединительные клеммы сетевого напряжения
- (3) Розетки USB
- (4) Рамка
- (5) Удерживающая плата
- (6) винт
- (7) Крышка

3 Функция

Использование по назначению

- Зарядная станция для аккумуляторов мобильных устройств с USB-подключением
- Монтаж в розетку прибора в соответствии с DIN 49073

Свойства

- 1 гнездо USB типа A и 1 гнездо USB типа C
- Возможно одновременное подключение двух устройств
- Возможен монтаж в нескольких вариантах

i Соблюдайте инструкцию по зарядке устройств!

4 Информация для профессиональных электриков

Монтаж и электрическое соединение



ОПАСНОСТЬ

Электрoшок при прикосновении к находящимся под напряжением частям вблизи зоны монтажа. Электрoшок может привести к смерти.

Перед началом работ с прибором отсоедините его от сети и изолируйте все находящиеся под напряжением детали поблизости!

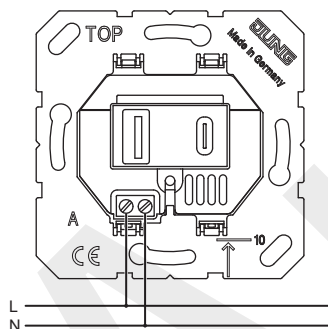


Рис. 2: Подключите

- Подключите вставку согласно схеме соединений.
- Смонтируйте вставку в розетку прибора.
- Смонтируйте рамку и крышку.
- Включите сетевое напряжение.

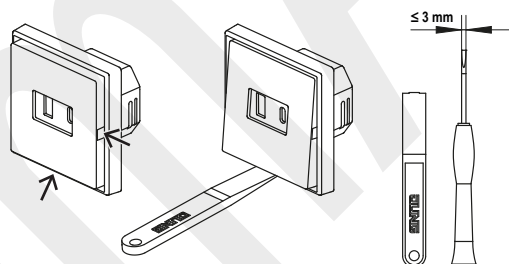


Рис. 3: Демонтаж

i Демонтаж только с использованием подходящего инструмента на выемках в покрытии.

Технические характеристики

| | |
|--------------------------------------|------------------------|
| Номинальное напряжение | 100 ... 240 В ~ ± 10 % |
| Частота сети | 50/60 Гц |
| Диапазон рабочих температур | 0 ... +35 °C |
| Температура хранения/транспортировки | -20 ... +70 °C |
| Потребление в режиме ожидания | 230 В ~: ≤ 0,1 Вт |
| Соединительные клеммы | Винтовые зажимы |
| Выходное напряжение | 5 В пост. тока (± 5 %) |
| Выходной ток | |
| 120 ~... 240 В ~ | Макс. 3000 мА |
| 90 ~... 108 В ~ | Макс. 2500 мА |
| Степень защиты | IP 20 |

5 Принадлежности

| | |
|----------|----------------|
| Покрытия | .. 1569 USB .. |
| | .. 1969 USB .. |

6 Гарантийные обязательства

Гарантия осуществляется в рамках законодательных положений через предприятия специализированной торговли.