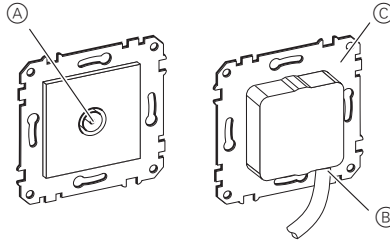
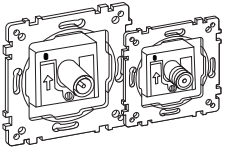


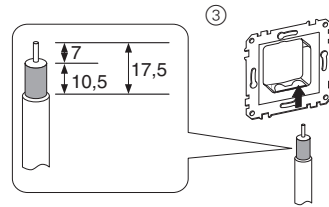
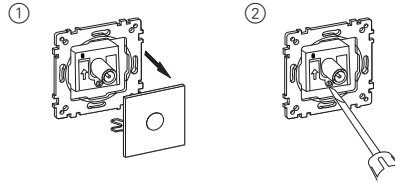
Механизм антенной розетки

Руководство по эксплуатации

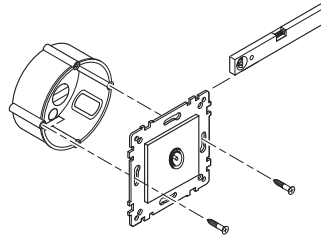


- (A) Подключение SAT
- (B) Вход сигнала
- (C) Опорное кольцо

Монтаж механизма



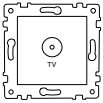
- ① Снять центральную пластину с опорного кольца.
- ② Ослабить винт и вынуть центральную часть механизма.
- ③ Снять изоляцию с сигнального кабеля и вставить кабель снизу в механизм.



- ④ Установить механизм в коробке для скрытого монтажа минимальной глубиной 60 мм и закрепить на ней двумя винтами опорное кольцо.

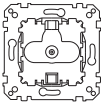
Механизм концевой антенной розетки, 1 выход TV

Арт. № MTN298600



Механизм концевой антенной розетки, 1 выход SAT

Арт. № MTN298700



Ознакомление с механизмом

Механизм антенной розетки (далее - механизм) делит входной сигнал таким образом, что на выходе, в зависимости от исполнения, присутствуют различные диапазоны частот (ТВ, радио или спутник).

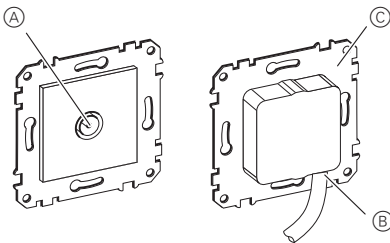
В зависимости от исполнения предусмотрено использование в качестве отдельного прибора, промежуточного с последовательным соединением или окончного прибора с последовательным соединением. В зависимости от этого подключаются 1 или 2 сигнальные линии.

Принадлежности

Механизм антенной розетки комплектуется в зависимости от типа системы посредством соответствующей центральной пластины и рамки.

Присоединения, индикаторы и элементы управления

MTN298600



- (A) Подключение TV
- (B) Вход сигнала
- (C) Опорное кольцо

MTN298600

Вход: 1 x ТВ:
 Выход: 1 IEC
 Частотный диапазон: 5 - 2400 МГц
 Потеря сигнала: 0,5 дБ
 Регулировка: > 10 дБ

MTN298700

Вход: 1 x SAT
 Выход: 1 F
 Частотный диапазон: 5 - 2400 МГц
 Потеря сигнала: 0,5 дБ
 Регулировка: > 10 дБ

Диапазоны частот

Обратный канал: 5 (или 10 дБ) до 30 МГц (или 55 - 65 МГц)

Полоса частот I: 47 - 68 МГц
 FM: 87,5 - 105 МГц

Междиапазонный режим: 139 - 175 МГц (по сетевому кабелю)

Полоса частот III: 175 - 230 МГц

Гипердиапазонный режим: 230 - 450 МГц (по сетевому кабелю)

Полоса частот IV и V (UHF/VCH): 470 - 860 МГц

Schneider Electric Industries SAS

При возникновении вопросов технического характера обращаться в центральную службу поддержки клиентов в конкретной стране.

www.schneider-electric.com

Вследствие непрерывного совершенствования стандартов и материалов технические данные и значения касательно размеров действуют только после подтверждения специалистами наших технических отделов.