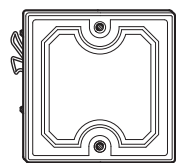


## Электронная плата, 1 пост

Руководство по эксплуатации



Артикул MTN569090



## Для Вашей безопасности

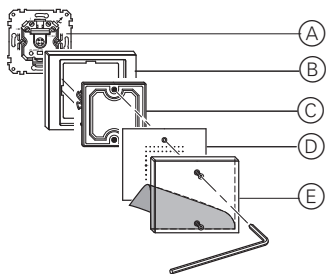
**ОПАСНОСТЬ****Электрический ток опасен для жизни.**

К работе с устройством допускаются только квалифицированные электромонтажники. При этом необходимо соблюдать правила техники безопасности, действующие в Вашей стране.

## Ознакомление с электронной платой, 1 пост

Электронная плата, 1 пост служит для переключения или светорегуляции одного выхода. Прикосновение к стеклянной поверхности подтверждается кратким звуковым сигналом..

## Электронная плата, 1 пост



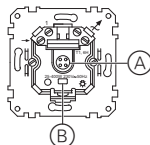
- A Механизм (в зависимости от функции)
- B Рамка (артикул-MTN482x60)
- C Электронная плата, 1 пост (артикул-MTN569090)
- D Декоративная пленка (входит в объем поставки стеклянной сенсорной поверхности)
- E Стеклянная сенсорная поверхность (артикул-MTN569х..) (прозрачная или матовая)

**ОПАСНОСТЬ****Электрический ток опасен для жизни.**

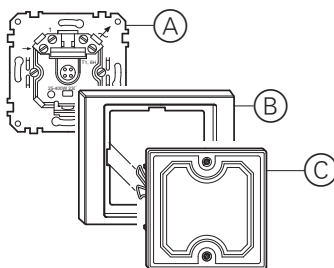
При работе с подключенными потребителями всегда отключайте напряжение через предвключенный предохранитель.

**ОСТОРОЖНО!****Опасность повреждения прибора.**

- При монтаже убедитесь в том, что контактные штифты правильно вошли в контактные гнезда (A) механизма. Контактные штифты не должны быть погнуты.
- Также обратите внимание на правильную установку защиты от проворачивания (B). При горизонтальном монтаже механизм следует монтировать повернутым на 90°.



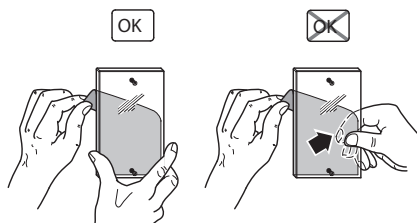
- 1 Электронную плату, 1 пост (C) вместе с рамкой (B) (артикул № MTN482x60) наложить на механизм (A).



Удалить синюю защитную пленку на обратной стороне стекла непосредственно перед окончанием монтажа стекла

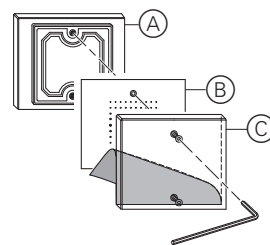


При монтаже соблюдать чистоту. Прикасаться к стеклу только по краям или работать в хлопчатобумажных перчатках. Удалять отпечатки пальцев и пыль на обратной стороне стекла или на декоративной пленке только после демонтажа.

**ОСТОРОЖНО!****Опасность повреждения декоративной пленки.**

Проверить правильность установленного момента затяжки для винтов с внутренним шестигранником. Во избежание повреждения декоративной пленки винты затягивать осторожно вручную без применения инструментов.

- 2 Прикрепить стеклянную сенсорную поверхность (C) и декоративную пленку (B) двумя винтами с внутренним шестигранником к управляющей электронной плате, 1 пост (A).



## При управлении необходимо соблюдать следующее:

- Активные поверхности, к которым следует прикоснуться для включения, обозначены темными точками.
- Функция вызывается простым прикосновением к этой активной поверхности, нажимать на нее не нужно.
- Чтобы произвести включение, требуется минимальная площадь контакта при прикосновении к стеклу (одним или двумя кончиками пальцев).
- Касания ногтями пальцев или за пределами определенной поверхности не распознаются.
- Минимальное время прикосновения для анализа сигнала составляет 0,5 секунд.
- Не прикасаться предметами с острыми краями.

## Schneider Electric Industries SAS

При возникновении вопросов технического характера обращаться в центральную службу поддержки клиентов в конкретной стране.

[www.schneider-electric.com](http://www.schneider-electric.com)

Вследствие непрерывного совершенствования стандартов и материалов технические данные и значения касательно размеров действуют только после подтверждения специалистами наших технических отделов.