

Применение

Розетки предназначены для электрических цепей напряжением до 250 В, максимальный ток нагрузки 16 А.

В розетках предусмотрено защитное устройство, автоматически закрывающее гнезда штепсельной розетки при вынутой вилке — «защитные шторки» (кроме MGU5.036.XXZD).

Изделия предназначены для монтажа и эксплуатации в сухих тёплых помещениях. Класс защиты IP20.

Розетка питания устанавливается в монтажную коробку на винтах либо на распорных лапках — MGU7.892.

Для наружного монтажа розеток питания UNICA (с рамками MGU2.002.XX, MGU2.004.XX, MGU2.006.XX, MGU2.008.XX) используется установочная коробка для наружного монтажа: на одно место — MGU8.002.XX, на два места — MGU8.004.XX, на три места — MGU8.006.XX.

Основные характеристики

Материал: ударопрочный технополимер, не поддерживающий горение. Наружные части устойчивы к ультрафиолету.

Клеммы для монтажа проводов имеют однорядное подключение, что упрощает монтаж изделия.

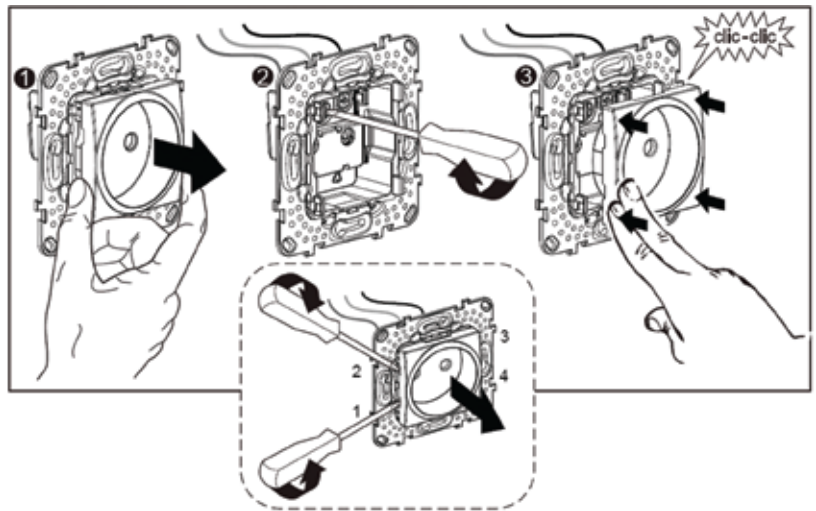
К клеммам допускается подключать как одножильный до 2,5 мм², так и многожильный провод сечением до 4 мм².

Винты с комбинированным шлицом подходят для шлицевой и крестовой отвертки.

Клеммы позволяют надежно соединять провода различного диаметра благодаря специальной шайбе со сводчатой конструкцией (разработка Schneider Group).

Для визуального определения сетей «чистого», или бесперебойного, питания используется розетка с наружной частью красного цвета.

Монтаж



Размеры (мм)

